

УТВЕРЖДАЮ
Руководитель БУ РА
«УСПН г. Горно-Алтайск»
Соломатина Т.В.

« 16 » ноября 20 15 г.



ПАСПОРТ ДОСТУПНОСТИ
объекта социальной инфраструктуры (ОСИ)
№ 2

1. Общие сведения об объекте

- 1.1. Наименование (вид) объекта: Административное здание
1.2. Адрес объекта г. Горно-Алтайск, ул.Ленина, 108
1.3. Сведения о размещении объекта:
- отдельно стоящее здание 1 этажей, 152,1 кв.м
- часть здания _____ этажей (или на _____ этаже), _____ кв.м
- наличие прилегающего земельного участка (да, нет); _____ кв.м
1.4. Год постройки здания 1916, последнего капитального ремонта _____
1.5. Дата предстоящих плановых ремонтных работ: *текущего* -, *капитального* -

сведения об организации, расположенной на объекте

- 1.6. Название организации (учреждения), (полное юридическое наименование – согласно Уставу, краткое наименование) Бюджетное учреждение Республики Алтай «Управление социальной поддержки населения города Горно-Алтайска» (БУ РА «УСПН г. Горно-Алтайска»)
1.7. Юридический адрес организации (учреждения) г. Горно-Алтайск, ул. Обьездная, д. 12
1.8. Основание для пользования объектом (**оперативное управление**, аренда, собственность)
1.9. Форма собственности (**государственная**, негосударственная)
1.10. Территориальная принадлежность (*федеральная, региональная, муниципальная*)
1.11. Вышестоящая организация (*наименование*) Министерство труда, социального развития и занятости населения Республики Алтай
1.12. Адрес вышестоящей организации, другие координаты г. Горно-Алтайск, ул. Северная, д. 10

2. Характеристика деятельности организации на объекте (по обслуживанию населения)

- 2.1 Сфера деятельности **социальная защита**
2.2 Виды оказываемых услуг: **социальное обслуживание**
2.3 Форма оказания услуг: (**на объекте**, с длительным пребыванием, в т.ч. проживанием, **на дому**, дистанционно)
2.4 Категории обслуживаемого населения по возрасту: (дети, взрослые трудоспособного возраста, пожилые; **все возрастные категории**)
2.5 Категории обслуживаемых инвалидов: **инвалиды, передвигающиеся на коляске, инвалиды с нарушениями опорно-двигательного аппарата; нарушениями зрения, нарушениями слуха, нарушениями умственного развития**
2.6 Плановая мощность: посещаемость (количество обслуживаемых в день), вместимость, пропускная способность: 30 человек
2.7 Участие в исполнении ИПР инвалида, ребенка-инвалида (да, нет)

3. Состояние доступности объекта

- 3.1 Путь следования к объекту пассажирским транспортом**
(описать маршрут движения с использованием пассажирского транспорта)

5 городских и 5 пригородных автобусных маршрутов, до остановки «13 школа»;
наличие адаптированного пассажирского транспорта к объекту: отсутствует

3.2 Путь к объекту от ближайшей остановки пассажирского транспорта:

3.2.1 расстояние до объекта от остановки транспорта 100 м

3.2.2 время движения (пешком) 5 мин.

3.2.3 наличие выделенного от проезжей части пешеходного пути (*да, нет*),

3.2.4 Перекрестки: *нерегулируемые; регулируемые, со звуковой сигнализацией, таймером; нет*

3.2.5 Информация на пути следования к объекту: *акустическая, тактильная, визуальная; нет*

3.2.6 Перепады высоты на пути: *есть, нет* (пешеходный переход оборудован лежащим полицейским)

Их обустройство для инвалидов на коляске: *да, нет*

3.3 Организация доступности объекта для инвалидов – форма обслуживания*

№№ п/п	Категория инвалидов (вид нарушения)	Вариант организации доступности объекта (формы обслуживания)*
1.	Все категории инвалидов и МГН	
	<i>в том числе инвалиды:</i>	
2	передвигающиеся на креслах-колясках	А
3	с нарушениями опорно-двигательного аппарата	А
4	с нарушениями зрения	ДУ
5	с нарушениями слуха	А
6	с нарушениями умственного развития	А

* - указывается один из вариантов: «А», «Б», «ДУ», «ВНД»

3.4 Состояние доступности основных структурно-функциональных зон

№№ п \п	Основные структурно-функциональные зоны	Состояние доступности, в том числе для основных категорий инвалидов**
1	Территория, прилегающая к зданию (участок)	ДП-В
2	Вход (входы) в здание	ДП-В
3	Путь (пути) движения внутри здания (в т.ч. пути эвакуации)	ДЧ-В
4	Зона целевого назначения здания (целевого посещения объекта)	ДП-И (О, С, Г, У)
5	Санитарно-гигиенические помещения	ДП-В
6	Система информации и связи (на всех зонах)	ДЧ-В ДП-И (К, О, Г, У)
7	Пути движения к объекту (от остановки транспорта)	ДЧ-В

** Указывается: ДП-В - доступно полностью всем; ДП-И (К, О, С, Г, У) – доступно полностью избирательно (указать категории инвалидов); ДЧ-В - доступно частично всем; ДЧ-И (К, О, С, Г, У) – доступно частично избирательно (указать категории инвалидов); ДУ - доступно условно, ВНД – временно недоступно

3.5. ИТОГОВОЕ ЗАКЛЮЧЕНИЕ о состоянии доступности ОСИ: _____

4. Управленческое решение

4.1. Рекомендации по адаптации основных структурных элементов объекта

№№ п \п	Основные структурно-функциональные зоны объекта	Рекомендации по адаптации объекта (вид работы)*
1	Территория, прилегающая к зданию (участок)	Не нуждается
2	Вход (входы) в здание	Не нуждается

3	Путь (пути) движения внутри здания (в т.ч. пути эвакуации)	Не нуждается
4	Зона целевого назначения здания (целевого посещения объекта)	Не нуждается
5	Санитарно-гигиенические помещения	Не нуждается
6	Система информации на объекте (на всех зонах)	Индивидуальное решение с ТСП
7	Пути движения к объекту (от остановки транспорта)	Не нуждается
8	Все зоны и участки	Не нуждается

*- указывается один из вариантов (видов работ): не нуждается; ремонт (текущий, капитальный); индивидуальное решение с ТСП; технические решения невозможны – организация альтернативной формы обслуживания

4.2. Период проведения работ 2016-2018 гг. в рамках исполнения Плана мероприятий («дорожная карта») по повышению значений показателей доступности для инвалидов объектов и услуг БУ РА «Управление социальной поддержки населения города Горно-Алтайска» (2015-2018 годы) (указывается наименование документа: программы, плана)

4.3 Ожидаемый результат (по состоянию доступности) после выполнения работ по адаптации доступно полностью всем
Оценка результата исполнения программы, плана (по состоянию доступности) _____

4.4. Для принятия решения требуется, не требуется (нужное подчеркнуть):

Согласование _____

Имеется заключение уполномоченной организации о состоянии доступности объекта (наименование документа и выдавшей его организации, дата), прилагается _____

4.5. Информация размещена (обновлена) на Карте доступности субъекта РФ дата _____

(наименование сайта, портала)

5. Особые отметки

Паспорт сформирован на основании:

1. Анкеты (информации об объекте) от «16» ноября 2015 г.,

2. Акта обследования объекта: № акта 2 от «16» ноября 2015 г.

3. Решения Комиссии _____ от «____» _____ 20____ г.

I Результаты обследования:

1. Территории, прилегающей к зданию (участка)

Бюджетное учреждение Республики Алтай «Управление социальной поддержки населения города Горно-Алтайска», г. Горно-Алтайск, ул. Ленина, д. 108

Наименование объекта, адрес

№ п/п	Наименование функционально-планировочного элемента	Наличие элемента		Выявленные нарушения и замечания		Работы по адаптации объектов		
		есть/нет	№ на плане	№ фото	Содержание	Значимо для инвалидов (категория)	Содержание	Виды работ
1.1	Вход (входы) на территорию	есть		2	нет			
1.2	Путь (пути) движения на территории	есть		3	нет			
1.3	Лестница (наружная)	есть			нет			
1.4	Пандус (наружный)	есть		4	нет			
1.5	Автостоянка и парковка	нет						
	ОБЩИЕ требования к зоне							

II Заключение по зоне:

Наименование структурно-функциональной зоны	Состояние доступности* (к пункту 3.4 Акта обследования ОСИ)	Приложение		Рекомендации по адаптации (вид работы)** к пункту 4.1 Акта обследования ОСИ
		№ на плане	№ фото	
Территория, прилегающая к зданию (участка)	ДП-В		2	-

* указывается: ДП-В - доступно полностью всем; ДП-И (К, О, С, Г, У) – доступно полностью избирательно (указать категории инвалидов); ДЧ-В - доступно частично всем; ДЧ-И (К, О, С, Г, У) – доступно частично избирательно (указать категории инвалидов); ДУ - доступно условно, ВНД - недоступно

**указывается один из вариантов: не нуждается; ремонт (текущий, капитальный); индивидуальное решение с ТСР; технические решения невозможны – организация альтернативной формы обслуживания

Комментарий к заключению: _____

I Результаты обследования:
2. Входа (входов) в здание

Бюджетное учреждение Республики Алтай «Управление социальной поддержки населения города Горно-Алтайска», г. Горно-Алтайск, ул. Ленина, д. 108

Наименование объекта, адрес

№ п/п	Наименование функционально-планировочного элемента	Наличие элемента			Выявленные нарушения и замечания		Работы по адаптации объектов	
		есть/нет	№ на плане	№ фото	Содержание	Значимо для инвалида (категория)	Содержание	Виды работ
2.1	Лестница (наружная)	есть			нет			
2.2	Пандус (наружный)	есть		4	нет			
2.3	Входная площадка (перед дверью)	есть		4	нет			
2.4	Дверь (входная)	есть		6	нет			
2.5	Тамбур	есть		4	нет			
	ОБЩИЕ требования к зоне							

II Заключение по зоне:

Наименование структурно-функциональной зоны	Состояние доступности* (к пункту 3.4 Акта обследования ОСИ)	Приложение		Рекомендации по адаптации (вид работы)** к пункту 4.1 Акта обследования ОСИ
		№ на плане	№ фото	
Вход в здание	ДП-В		4	-

* указывается: ДП-В - доступно полностью всем; ДП-И (К, О, С, Г, У) – доступно полностью избирательно (указать категории инвалидов); ДЧ-В - доступно частично всем; ДЧ-И (К, О, С, Г, У) – доступно частично избирательно (указать категории инвалидов); ДУ - доступно условно, ВНД - недоступно

**указывается один из вариантов: не нуждается; ремонт (текущий, капитальный); индивидуальное решение с ТСР; технические решения невозможны – организация альтернативной формы обслуживания

Комментарий к заключению: _____

I Результаты обследования:

3. Пути (путей) движения внутри здания (в т.ч. путей эвакуации)
Бюджетное учреждение Республики Алтай «Управление социальной поддержки населения города Горно-Алтайска», г. Горно-Алтайск, ул. Ленина, д. 108

Наименование объекта, адрес

№ п/п	Наименование функционально-планировочного элемента	Наличие элемента			Выявленные нарушения и замечания		Работы по адаптации объектов	
		есть/нет	№ на плане	№ фото	Содержание	Значимость для инвалидов (категория)	Содержание	Виды работ
3.1	Коридор (вестибюль, зона ожидания, галерея, балкон)	есть		10	нет			
3.2	Лестница (внутри здания)	нет			-			
3.3	Пандус (внутри здания)	нет			-			
3.4	Лифт пассажирский (или подъемник)	нет			-			
3.5	Дверь	есть		11				
3.6	Пути эвакуации (в т.ч. зоны безопасности)	нет		8	-			
	ОБЩИЕ требования к зоне							

II Заключение по зоне:

Наименование структурно-функциональной зоны	Состояние доступности* (к пункту 3.4 Акта обследования ОСИ)	Приложение		Рекомендации по адаптации (вид работы)** к пункту 4.1 Акта обследования ОСИ
		№ на плане	№ фото	
Пути движения внутри здания (в т.ч. путей эвакуации)	ДП-В		10	

* указывается: ДП-В - доступно полностью всем; ДП-И (К, О, С, Г, У) – доступно полностью избирательно (указать категории инвалидов); ДЧ-В - доступно частично всем; ДЧ-И (К, О, С, Г, У) – доступно частично избирательно (указать категории инвалидов); ДУ - доступно условно, ВНД - недоступно

**указывается один из вариантов: не нуждается; ремонт (текущий, капитальный); индивидуальное решение с ТСР; технические решения невозможны – организация альтернативной формы обслуживания

Комментарий к заключению: _____

I Результаты обследования:

4. Зоны целевого назначения здания (целевого посещения объекта)

Вариант I – зона обслуживания инвалидов

Бюджетное учреждение Республики Алтай «Управление социальной поддержки населения города Горно-Алтайска», г. Горно-Алтайск, ул. Ленина, д. 108

Наименование объекта, адрес

№ п/п	Наименование функционально-планировочного элемента	Наличие элемента			Выявленные нарушения и замечания		Работы по адаптации объектов	
		есть/нет	№ на плане	№ фото	Содержание	Значимо для инвалида (категория)	Содержание	Виды работ
4.1	Кабинетная форма обслуживания	есть		11	доступны при сопровождении специалиста			
4.2	Зальная форма обслуживания	нет						
4.3	Прилавочная форма обслуживания	нет						
4.4	Форма обслуживания с перемещением по маршруту	нет						
4.5	Кабина индивидуального обслуживания	нет						
	ОБЩИЕ требования к зоне							

II Заключение по зоне:

Наименование структурно-функциональной зоны	Состояние доступности* (к пункту 3.4 Акта обследования ОСИ)	Приложение		Рекомендации по адаптации (вид работы)** к пункту 4.1 Акта обследования ОСИ
		№ на плане	№ фото	
Зоны целевого назначения здания	ДЧ-В			

* указывается: ДП-В - доступно полностью всем; ДП-И (К, О, С, Г, У) – доступно полностью избирательно (указать категории инвалидов); ДЧ-В - доступно частично всем; ДЧ-И (К, О, С, Г, У) – доступно частично избирательно (указать категории инвалидов); ДУ - доступно условно, ВНД - недоступно

**указывается один из вариантов: не нуждается; ремонт (текущий, капитальный); индивидуальное решение с ТСР; технические решения невозможны – организация альтернативной формы обслуживания

Комментарий к заключению: _____

I Результаты обследования:

4. Зоны целевого назначения здания (целевого посещения объекта)

Вариант II – места приложения труда

Бюджетное учреждение Республики Алтай «Управление социальной поддержки населения города Горно-Алтайска», г. Горно-Алтайск, ул. Ленина, д. 108

Наименование функционально-планировочного элемента	Наличие элемента		Выявленные нарушения и замечания		Работы по адаптации объектов		
	есть/нет	№ на плане	№ фото	Содержание	Значимо для инвалида (категория)	Содержание	Виды работ
Место приложения труда	нет			-			

II Заключение по зоне:

Наименование структурно-функциональной зоны	Состояние доступности* (к пункту 3.4 Акта обследования ОСИ)	Приложение		Рекомендации по адаптации (вид работы)** к пункту 4.1 Акта обследования ОСИ
		№ на плане	№ фото	

* указывается: **ДП-В** - доступно полностью всем; **ДП-И** (К, О, С, Г, У) – доступно полностью избирательно (указать категории инвалидов); **ДЧ-В** - доступно частично всем; **ДЧ-И** (К, О, С, Г, У) – доступно частично избирательно (указать категории инвалидов); **ДУ** - доступно условно, **ВНД** - недоступно

**указывается один из вариантов: не нуждается; ремонт (текущий, капитальный); индивидуальное решение с ТСП; технические решения невозможны – организация альтернативной формы обслуживания

Комментарий к заключению: _____

I Результаты обследования:

4. Зоны целевого назначения здания (целевого посещения объекта)

Вариант III – жилые помещения

Бюджетное учреждение Республики Алтай «Управление социальной поддержки населения города Горно-Алтайска», г. Горно-Алтайск, ул. Ленина, д. 108

Наименование функционально-планировочного элемента	Наличие элемента			Выявленные нарушения и замечания		Работы по адаптации объектов	
	есть/нет	№ на плане	№ фото	Содержание	Значимо для инвалида (категория)	Содержание	Виды работ
Жилые помещения	нет			-			

II Заключение по зоне:

Наименование структурно-функциональной зоны	Состояние доступности* (к пункту 3.4 Акта обследования ОСИ)	Приложение		Рекомендации по адаптации (вид работы)** к пункту 4.1 Акта обследования ОСИ
		№ на плане	№ фото	

* указывается: **ДП-В** - доступно полностью всем; **ДП-И** (К, О, С, Г, У) – доступно полностью избирательно (указать категории инвалидов); **ДЧ-В** - доступно частично всем; **ДЧ-И** (К, О, С, Г, У) – доступно частично избирательно (указать категории инвалидов); **ДУ** - доступно условно, **ВНД** - недоступно

**указывается один из вариантов: не нуждается; ремонт (текущий, капитальный); индивидуальное решение с ТСР; технические решения невозможны – организация альтернативной формы обслуживания

Комментарий к заключению: _____

**I Результаты обследования:
5. Санитарно-гигиенических помещений**

Бюджетное учреждение Республики Алтай «Управление социальной поддержки населения города Горно-Алтайска», г. Горно-Алтайск, ул. Ленина, д. 108

Наименование объекта, адрес

№ п/п	Наименование функционально-планировочного элемента	Наличие элемента		Выявленные нарушения и замечания		Работы по адаптации объектов		
		есть/нет	№ на плане	№ фото	Содержание	Значимо для инвалидов (категория)	Содержание	Виды работ
5.1	Туалетная комната	есть		12 13	нет			
5.2	Душевая/ванная комната	нет			-			
5.3	Бытовая комната (гардеробная)	нет			-			
	ОБЩИЕ требования к зоне							

II Заключение по зоне:

Наименование структурно-функциональной зоны	Состояние доступности* (к пункту 3.4 Акта обследования ОСИ)	Приложение		Рекомендации по адаптации (вид работы)** к пункту 4.1 Акта обследования ОСИ
		№ на плане	№ фото	
Санитарно-гигиенические помещения	ДП-В		12, 13	

* указывается: ДП-В - доступно полностью всем; ДП-И (К, О, С, Г, У) – доступно полностью избирательно (указать категории инвалидов); ДЧ-В - доступно частично всем; ДЧ-И (К, О, С, Г, У) – доступно частично избирательно (указать категории инвалидов); ДУ - доступно условно, ВНД - недоступно

**указывается один из вариантов: не нуждается; ремонт (текущий, капитальный); индивидуальное решение с ТСР; технические решения невозможны – организация альтернативной формы обслуживания

Комментарий к заключению: _____

**I Результаты обследования:
6. Системы информации на объекте**

Бюджетное учреждение Республики Алтай «Управление социальной поддержки населения города Горно-Алтайска», г. Горно-Алтайск, ул. Ленина, д. 108
Наименование объекта, адрес

№ п/п	Наименование функционально-планировочного элемента	Наличие элемента		Выявленные нарушения и замечания		Работы по адаптации объектов		
		есть/нет	№ на плане	№ фото	Содержание	Значимость для инвалидов (категория)	Содержание	Виды работ
6.1	Визуальные средства	есть		9	----			
6.2	Акустические средства	есть		16	-----			
6.3	Тактильные средства	есть			нет информации азбукой Брайля	С		
	ОБЩИЕ требования к зоне							

II Заключение по зоне:

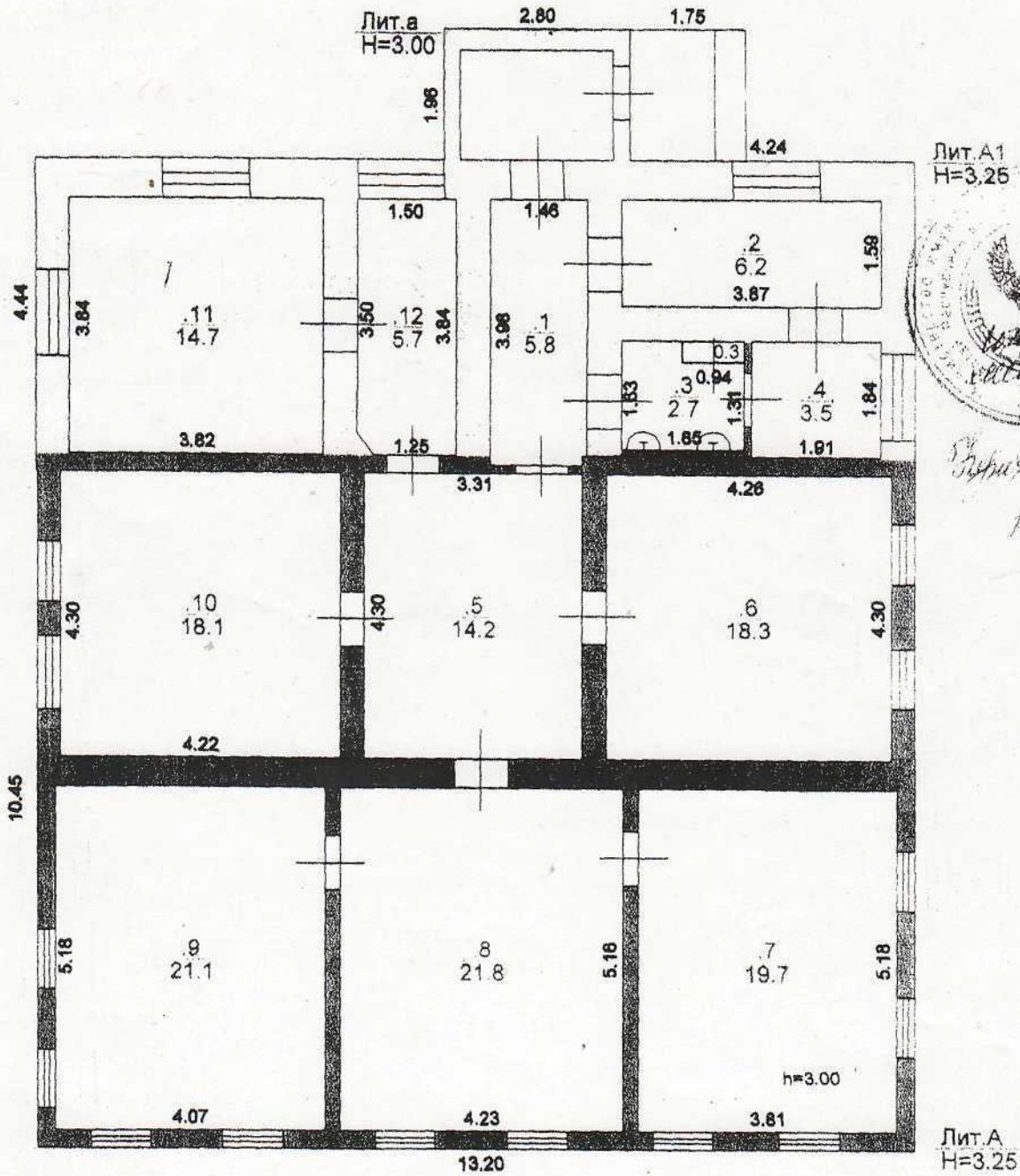
Наименование структурно-функциональной зоны	Состояние доступности* (к пункту 3.4 Акта обследования ОСИ)	Приложение		Рекомендации по адаптации (вид работы)** к пункту 4.1 Акта обследования ОСИ
		№ на плане	№ фото	
Системы информации на объекте	ДЧ-В		9	

* указывается: **ДП-В** - доступно полностью всем; **ДП-И** (К, О, С, Г, У) – доступно полностью избирательно (указать категории инвалидов); **ДЧ-В** - доступно частично всем; **ДЧ-И** (К, О, С, Г, У) – доступно частично избирательно (указать категории инвалидов); **ДУ** - доступно условно, **ВНД** - недоступно

**указывается один из вариантов: не нуждается; ремонт (текущий, капитальный); индивидуальное решение с ТСР; технические решения невозможны – организация альтернативной формы обслуживания

Комментарий к заключению: _____

Схематический поэтажный план строения
по ул. Ленина № 108
Масштаб 1:100 Литер.А



С.А. Рыжкова
14.03.07

СОГЛАСОВАНО
Управление архитектуры
и градостроительства
19 03 07
Подпись: *С.А. Рыжкова*

Исполнила:
Е.А.Рыжкова
24.11.06.



N1



N2



N3



N4

26



25





N7



N8





N11



N12



N13



N14



N15



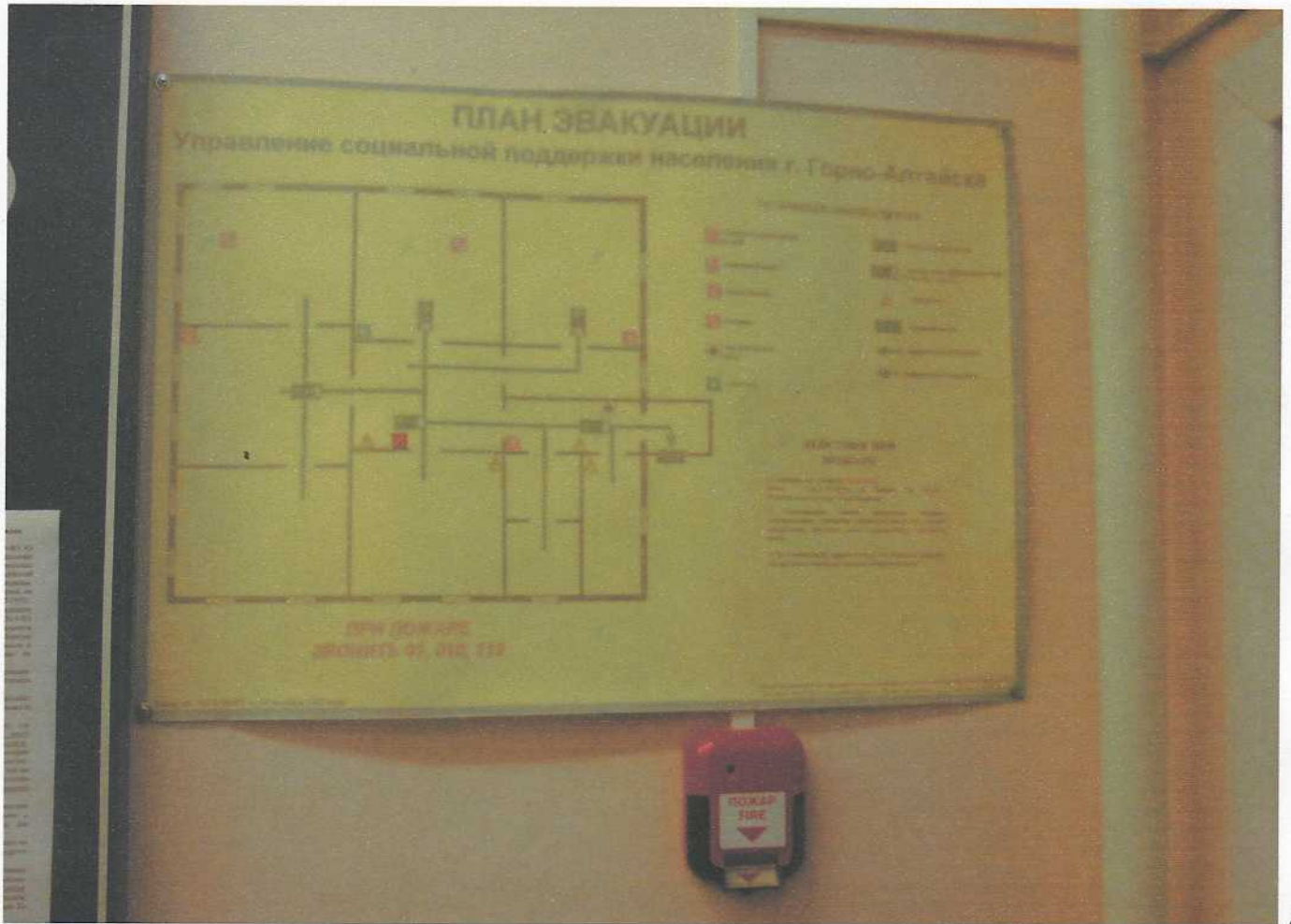
N16



№17



№18



№19



№20